

US-Markets - The Big Picture & Indices

Montag, 30. Juni 2025

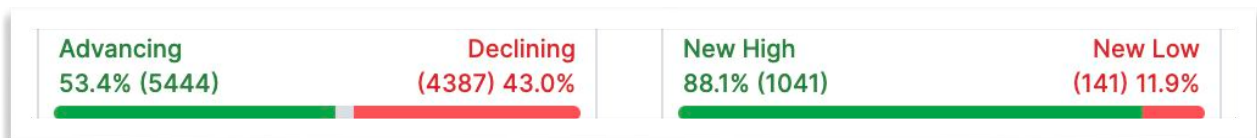
Leichte bis solide Gewinne am Freitag an der Wall Street, die sich im Moment wie ein VW Käfer verhält: sie läuft und läuft und läuft und läuft.

Umsatzvolumen NASDAQ: ↑ gegenüber Vortag

↑ gegenüber Durchschnitt

Umsatzvolumen NYSE: ↑ gegenüber Vortag

↑ gegenüber Durchschnitt



(powered by www.finviz.com)

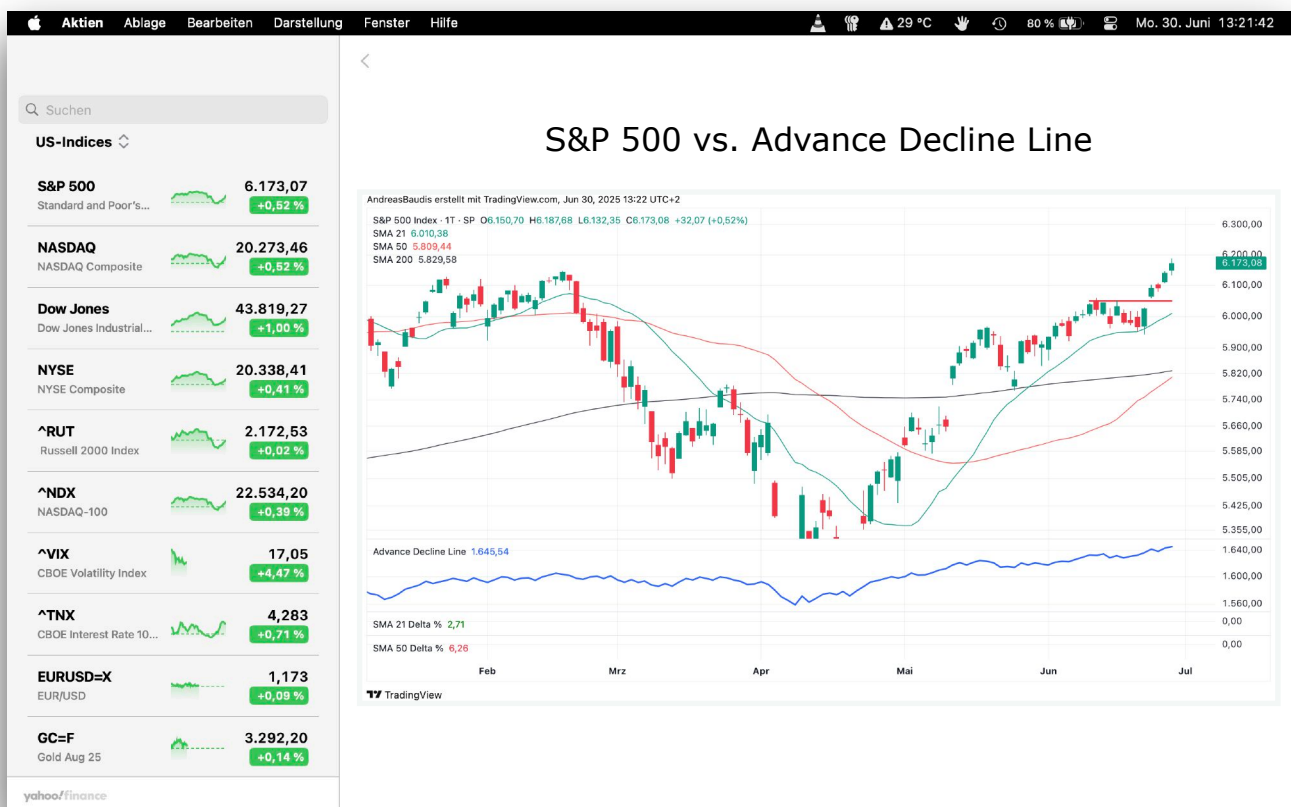
Auch auf Wochenbasis können sich bei höheren Umsätzen sehr solide Gewinne sehen lassen.

SPX, NDQ, NYA und NDX glänzen am Freitag zudem erneut mit All-Time-Highs.

Trotz Kriegen in der Ukraine und dem nahen Osten und noch ungelöster Zollstreitigkeiten marschiert die Wall Street kräftig weiter nach Norden und auch die SMAs sehen im Gesamtbild gut aus. Einziger „Makel“ im Moment ist die Dauer des aktuellen Aufwärtstrends, der nun schon seit 47 Handelstage besteht - der gesunde Durchschnitt liegt bei 42 Tagen - Statistik ist wichtig für den Börsenhandel, hat aber nicht immer Recht.

Der Gesamtmarkt ist also weiterhin im Aufwärtstrend.

Ausblick: aufwärts



(powered by Aktien-App macOS & [TradingView](https://www.tradingview.com))

Distribution Day's & Follow Through Day's der letzten 25 Handelstage (powered by IBD & natural intelligence only)

Distribution Day's Wall Street seit 02.02.2018																								ältester gültiger Handelstag für die Zählung der D-Day's (innerhalb der letzten 25 Handelstage):		22.05.2025	
(MI = Major Index / SI = Secondary Index)																											
Datum	S&P 500 (MI)				Nasdaq Comp. (MI)				Dow Jones IA (MI)				NYSE Comp. (SI)				Russell 2000 (SI)				Nasdaq 100 (SI)				25 Tage		
	Tages-GV	Volumen	gültiger D-Day?	D-Day / FTD-like?	Tages-GV	Volumen	gültiger D-Day?	D-Day / FTD-like?	Tages-GV	Volumen	gültiger D-Day?	D-Day / FTD-like?	Tages-GV	Volumen	gültiger D-Day?	D-Day / FTD-like?	Tages-GV	Volumen	gültiger D-Day?	D-Day / FTD-like?	Tages-GV	Volumen	gültiger D-Day?	D-Day / FTD-like?	FTD-like	D-Day	
22.05.2025	-0,04 %	↑	nein	nein	0,28 %	↑	nein	nein	-0,00 %	↑	nein	nein	D-Day	-0,22 %	↑	nein	nein	-0,05 %	↑	nein	nein	0,15 %	↑	nein	nein	16	13
23.05.2025	-0,67 %	↑	nein	nein	-1,00 %	↑	ja	D-Day	-0,61 %	↑	ja	ja	D-Day	-0,15 %	↑	nein	nein	-0,28 %	↑	nein	nein	-0,93 %	↑	ja	D-Day	16	16
27.05.2025	2,05 %	↑	nein	FTD-like	2,47 %	↑	nein	FTD-like	1,78 %	↑	nein	FTD-like	1,51 %	↑	nein	FTD-like	2,48 %	↑	nein	nein	FTD-like	2,39 %	↑	nein	FTD-like	22	16
28.05.2025	-0,56 %	↑	nein	nein	-0,51 %	↑	nein	nein	-0,58 %	↑	ja	D-Day	D-Day	-0,76 %	↑	nein	nein	-1,08 %	↑	nein	nein	-0,45 %	↑	nein	nein	17	17
29.05.2025	0,40 %	↑	nein	nein	0,39 %	↑	nein	nein	0,28 %	↑	nein	nein	nein	0,33 %	↑	nein	nein	0,34 %	↑	nein	nein	0,21 %	↑	nein	nein	13	17
30.05.2025	-0,01 %	↑	nein	nein	-0,32 %	↑	nein	nein	0,13 %	↑	nein	nein	nein	0,20 %	↑	nein	nein	-0,41 %	↑	ja	D-Day	-0,11 %	↑	nein	nein	13	18
02.06.2025	0,41 %	↑	nein	nein	0,67 %	↑	nein	nein	0,08 %	↑	nein	nein	nein	0,26 %	↑	nein	nein	0,19 %	↑	nein	nein	0,71 %	↑	nein	nein	13	18
03.06.2025	0,58 %	↑	nein	nein	0,81 %	↑	nein	nein	0,51 %	↑	nein	nein	nein	0,39 %	↑	nein	nein	1,59 %	↑	nein	FTD-like	0,79 %	↑	nein	nein	14	18
04.06.2025	0,01 %	↑	nein	nein	0,22 %	↑	nein	nein	-0,22 %	↑	nein	nein	nein	-0,13 %	↑	nein	nein	-0,21 %	↑	nein	nein	0,27 %	↑	nein	nein	14	18
05.06.2025	-0,53 %	↑	ja	D-Day	-0,83 %	↑	ja	D-Day	-0,25 %	↑	ja	D-Day	D-Day	-0,02 %	↑	nein	nein	-0,05 %	↑	nein	nein	-0,80 %	↑	ja	D-Day	14	21
06.06.2025	1,03 %	↑	nein	nein	1,20 %	↑	nein	nein	1,05 %	↑	nein	nein	nein	0,82 %	↑	nein	nein	1,66 %	↑	nein	nein	0,99 %	↑	nein	nein	14	21
09.06.2025	0,09 %	↑	nein	nein	0,31 %	↑	nein	nein	-0,00 %	↑	nein	nein	nein	-0,05 %	↑	nein	nein	0,57 %	↑	nein	nein	0,17 %	↑	nein	nein	14	21
10.06.2025	0,55 %	↑	nein	nein	0,63 %	↑	nein	nein	0,25 %	↑	nein	nein	nein	0,40 %	↑	nein	nein	0,56 %	↑	nein	nein	0,66 %	↑	nein	nein	14	21
11.06.2025	-0,27 %	↑	ja	D-Day	-0,50 %	↑	nein	nein	-0,00 %	↑	nein	nein	nein	0,02 %	↑	nein	nein	-0,38 %	↑	ja	D-Day	-0,37 %	↑	nein	nein	14	19
12.06.2025	0,38 %	↑	nein	nein	0,24 %	↑	nein	nein	0,24 %	↑	nein	nein	nein	0,40 %	↑	nein	nein	-0,38 %	↑	nein	nein	0,24 %	↑	nein	nein	14	19
13.06.2025	-1,13 %	↑	ja	D-Day	-1,30 %	↑	nein	nein	-1,79 %	↑	ja	D-Day	D-Day	-1,08 %	↑	ja	D-Day	-1,85 %	↑	ja	D-Day	-1,29 %	↑	nein	nein	13	23
16.06.2025	0,94 %	↑	nein	nein	1,52 %	↑	nein	FTD-like	0,75 %	↑	nein	nein	nein	0,53 %	↑	nein	nein	1,12 %	↑	nein	nein	1,42 %	↑	nein	FTD-like	15	23
17.06.2025	-0,84 %	↑	nein	nein	-0,91 %	↑	nein	nein	-0,70 %	↑	nein	nein	nein	-0,84 %	↑	nein	nein	-1,04 %	↑	nein	nein	-1,00 %	↑	nein	nein	9	23
18.06.2025	-0,03 %	↑	nein	nein	0,13 %	↑	nein	nein	-0,10 %	↑	nein	nein	nein	-0,09 %	↑	nein	nein	0,52 %	↑	nein	nein	0,00 %	↑	nein	nein	9	23
20.06.2025	-0,22 %	↑	ja	D-Day	-0,51 %	↑	ja	D-Day	0,08 %	↑	nein	nein	D-Day	-0,16 %	↑	nein	nein	-0,17 %	↑	nein	nein	-0,43 %	↑	ja	D-Day	9	25
23.06.2025	0,96 %	↑	nein	nein	0,94 %	↑	nein	nein	0,89 %	↑	nein	nein	nein	0,70 %	↑	nein	nein	1,11 %	↑	nein	nein	1,06 %	↑	nein	nein	9	25
24.06.2025	1,11 %	↑	nein	nein	1,43 %	↑	nein	nein	1,19 %	↑	nein	nein	nein	1,05 %	↑	nein	nein	1,34 %	↑	nein	nein	1,53 %	↑	nein	nein	9	25
25.06.2025	-0,00 %	↑	nein	nein	0,31 %	↑	nein	nein	-0,25 %	↑	ja	D-Day	D-Day	-0,64 %	↑	nein	nein	-1,16 %	↑	nein	nein	0,21 %	↑	nein	nein	9	26
26.06.2025	0,80 %	↑	nein	nein	0,97 %	↑	nein	nein	0,94 %	↑	nein	nein	nein	0,84 %	↑	nein	nein	1,68 %	↑	nein	FTD-like	0,94 %	↑	nein	nein	10	25
27.06.2025	0,52 %	↑	nein	nein	0,52 %	↑	nein	nein	1,00 %	↑	nein	nein	nein	0,41 %	↑	nein	nein	0,02 %	↑	nein	nein	0,39 %	↑	nein	nein	10	19
																									min.	max.	
	4		3	5			1					1				3										1	5
	0		0	1			0				1					1									0	1	
			Anzahl gültiger Distribution Day's					Anzahl gültiger Distribution Day's					Anzahl gültiger Distribution Day's < -1,50 %														

Wichtige Termine USA heute

(powered by Tradays-App: www.tradays.com)

30. Juni 2025

MNI Chicago, Geschäftsklima



–

42.6

40.5

15:45

Aktuell

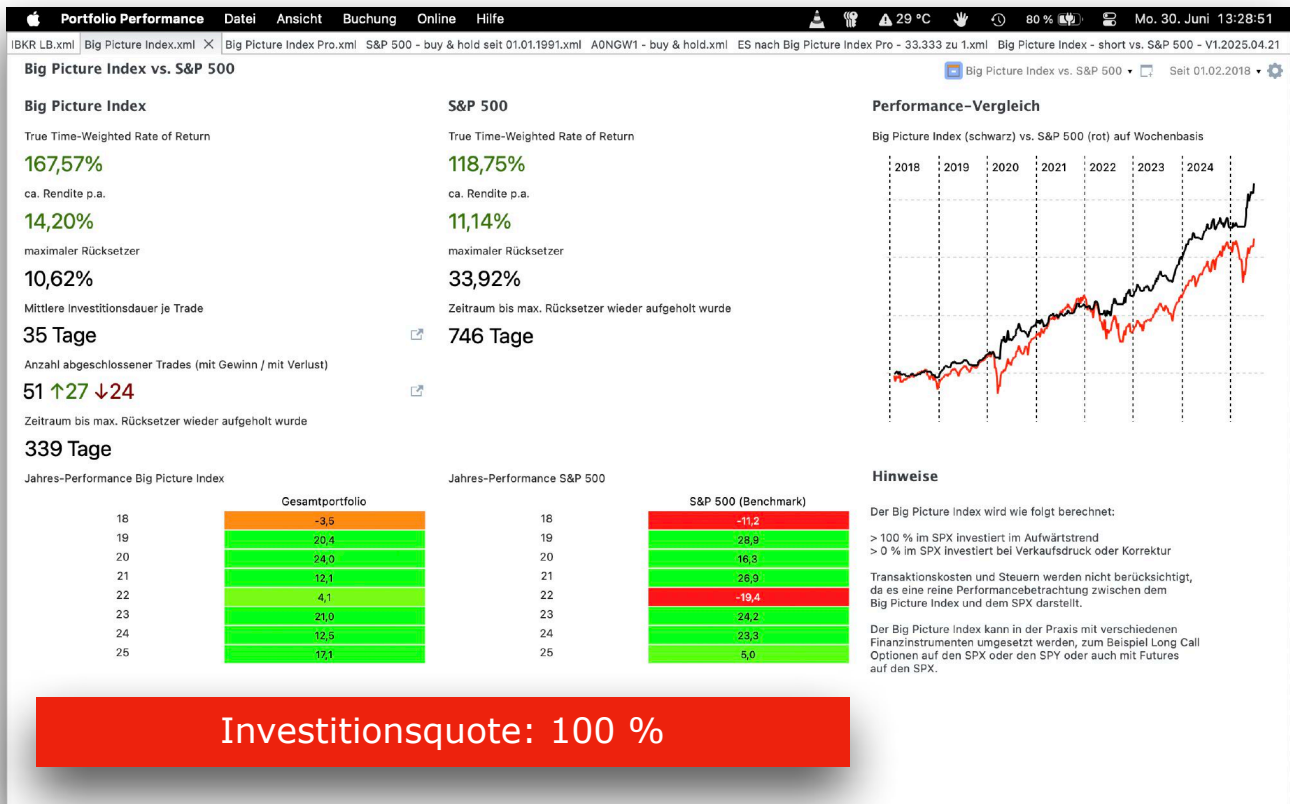
Prognose

Vorherige

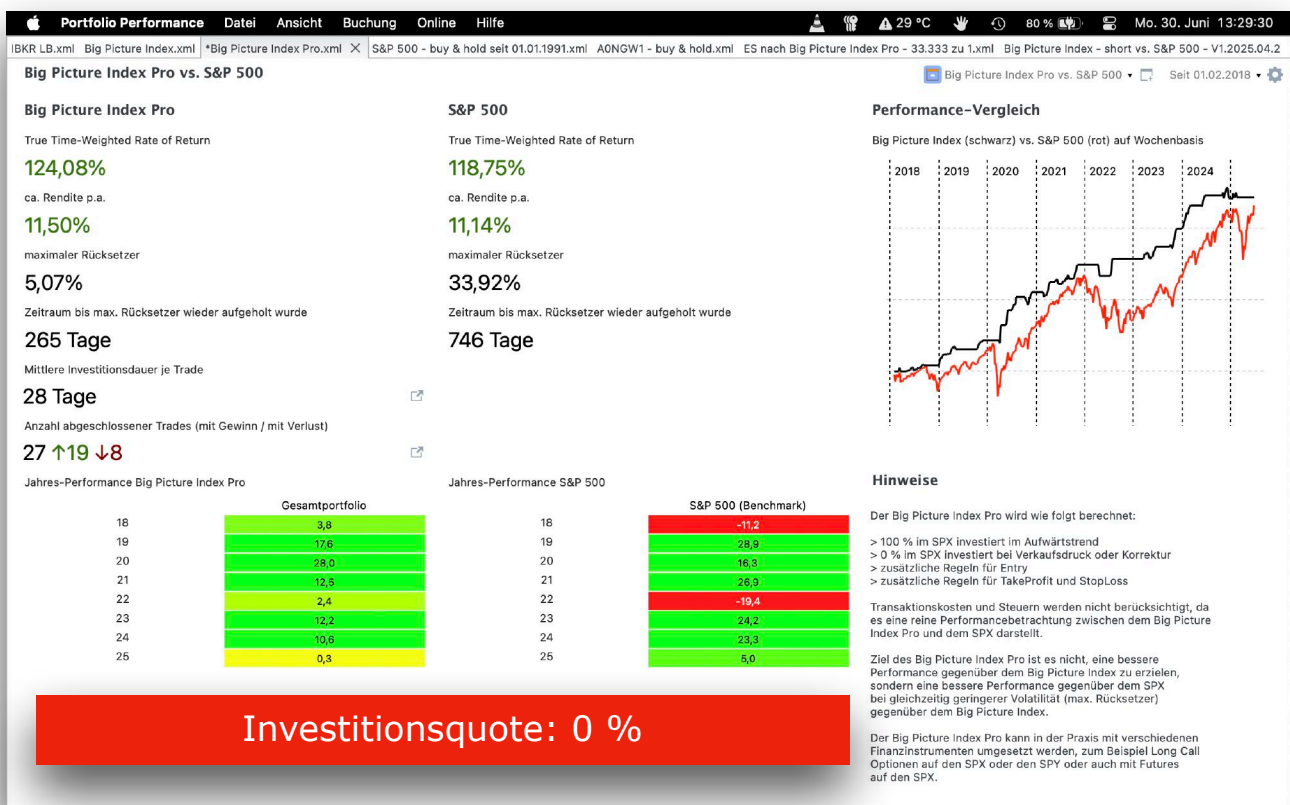
Die wichtigsten Quartalsergebnisse der Woche
(powered by www.earningswhispers.com)

E EARNINGS WHISPERS		Most Anticipated Earnings Releases									
		for the week beginning									
		June 30, 2025									
Monday		Tuesday		Wednesday		Thursday		Friday			
Before Open	After Close	Before Open	After Close	Before Open	After Close	Before Open	After Close	Before Open	After Close		
	<div>PRGS</div> <div>Progress</div> <div>QMCO</div> <div>Quantum</div>	<div>MSM</div> <div>MSC</div> <div>STZ</div> <div>Constellation Brands</div> <div>GBX</div> <div>THE GREENBRIER COMPANIES</div>	<div>UNF</div> <div>UniFirst</div> <div>FC</div> <div>FranklinCovey</div> <div>ZENV</div> <div>zenvia</div>								
E EARNINGS WHISPERS											
http://eps.sh/cal											
© 2025 Earnings Whispers											

Der Big Picture Index mit Markt-Timing auf Basis des Big Picture im Vergleich zu buy & hold im S&P 500 ab 01.02.2018. (powered by natural intelligence only)



Der Big Picture Index Pro mit Markt-Timing auf Basis des Big Picture und zusätzlichen Regeln im Vergleich zu buy & hold im S&P 500 ab 01.02.2018. (powered by natural intelligence only)



*** Anhang mit Erläuterungen ***

Verwendete Ticker-Symbole der Indices (in Klammern die Symbole auf TradingView, falls abweichend):

Hauptindices

S&P 500: SPX

Nasdaq Composite: NDQ (IXIC)

Dow Jones Index: DJIA (DJI)

Nebenindices

NYSE Composite Index: NYA

Russell 2000: RUT

Nasdaq 100: NDX

Verwendete Abkürzungen bzw. Erläuterungen:

FTD: Follow Through Day gemäß IBD-Definition

D-Day: Distribution Day gemäß IBD-Definition

FED: amerikanische Notenbank

RSL 50: relative Stärke nach Levy auf Basis von 50 Tagen

ATH: All-Time-High

A/D-Linie: Advanced Decline Line

Aufwärtstrend-Tag: ein Tag mit Tagesgewinn oder höherem Hoch und höherem Tief

Alpha-Aktien: Aktien, die den Markt anführen, aber im deutschen nicht als Führer oder Marktführer bezeichnet werden (klingt im englischen mit „marketleader“ besser)

*** Das Big-Picture-Konzept - Stand: 14.10.2024 ***

Das hier verwendete Konzept zur Einschätzung des Gesamt-Markt-Trends hat seinen Ursprung im Buch „Wie man mit Aktien Geld verdient“ von William J. O'Neil und dem von ihm gegründeten Finanzverlag „Investors Business Daily“, kurz IBD, erreichbar unter www.investors.com.

Ich habe das Konzept seit 2018 für mich überarbeitet und das Regelwerk so angepasst, dass es nur minimalen Interpretationsspielraum gibt, d.h. alle Regeln rausgeschmissen, die nicht digital ja oder nein sind oder diese bei Bedarf entsprechend ersetzt. Durch die Überarbeitungen ergeben sich hin und wieder kleine Abweichungen gegenüber dem Original Big Picture von IBD, die aber nicht nennenswert sind.

Die Analyse erfolgt hauptsächlich im Tageschart und zur Unterstützung am Wochenende im Wochenchart.

Der Grundgedanke ist folgender: 3 von 4 Aktien folgen dem Gesamtmarkt. Als Gesamtmarkt werden hierbei die folgenden marktbreiten Indices verstanden: S&P 500, Nasdaq Composite, Dow Jones Industrial Average und ergänzend der Russell 2000. Ich selbst habe die Liste der Indices noch um den NYSE Composite und den Nasdaq 100 ergänzt. Ist in der täglichen Analyse von allen Indices die Rede ist, dann sind die hier 6 aufgeführten Indices gemeint.

Wenn der Gesamtmarkt nun auf breiter Front nach Süden zieht, sind die eigenen Aktien im Depot meist mit davon betroffen und werden mit runter gezogen (Gegenwind).

Von November 2007 bis März 2009 verlor der S&P 500 in der Spitze rund 57 %. In diesem Zeitraum haben auch Aktiendepot´s , die ausschließlich auf Buy & Hold setzen stark an Wert verloren, was man emotional auch ertragen können muss.

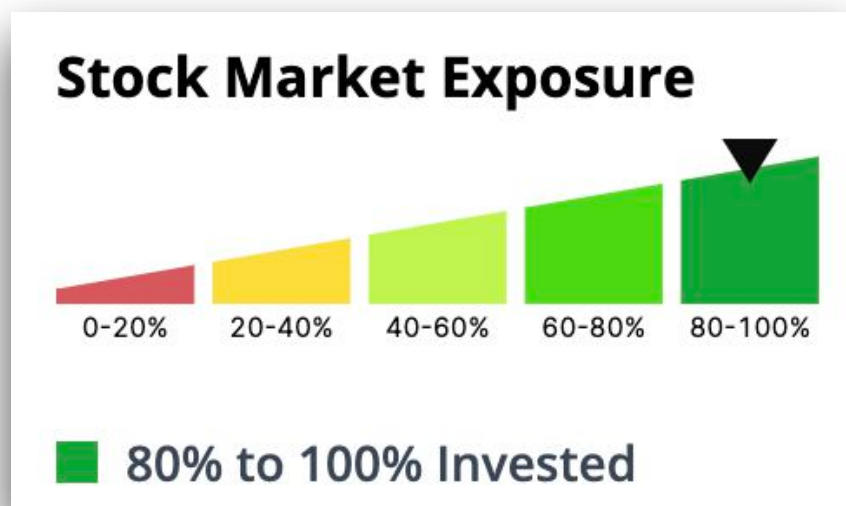
Im Gegenzug ist es einfacher und mit weniger Risiko verbunden, wenn man einen Aufwärtstrend im Gesamtmarkt für den Kauf einzelner Aktien nutzt (Rückenwind).

Im Ergebnis der täglichen Analyse, die mit etwas Übung nur wenige Minuten dauert, gibt es drei Möglichkeiten mit entsprechender Handlungs-Empfehlung für Aktien von IBD:

- Aufwärtstrend: Investitionsgrad bis 100 %
- Verkaufsdruck: Investitionsgrad bis 50 %
- Korrektur (vorher Abwärtstrend benannt): Investitionsgrad 0 %

Ich habe die Erfahrung gemacht, dass es durchaus sinnvoller ist, schon beim Auftreten von ● Verkaufsdruck auf Investitionsgrad 0 % umzusteigen.

In 2023 hat IBD den Investitionsgrad etwas differenziert und wie folgt in 5 Stufen aufgeteilt (Beispiel, nicht aktuell):



Im Mai 2024 wurde erstmalig der Wechsel von der Korrektur in einen Markt mit Verkaufsdruck von IBD vorgenommen, d.h. von rot auf gelb. Der Investitionsgrad wurde dabei von 20 % bis 40 % auf 40 % bis 60 % angehoben.

Es ist jedoch nicht klar definiert, in welcher Marktphase welcher Investitionsgrad empfohlen wird. Daher bleibe ich bei der bewährten Methode.

Letztlich muss jeder Investor für sich entscheiden, in welcher Höhe er bei welcher Marktlage investiert sein will.

Alternativ zum Kaufen/Verkaufen kann man sein Depot auch mit den bekannten Mitteln absichern.

*** Risikohinweise - Stand: 16.05.2025 ***

Das oben aufgeführte Big Picture und die Big Picture Indices stellen keine Handlungsempfehlung dar und dienen ausschließlich der Weiterbildung. Ich übernehme keine Haftung für Trades, die auf Basis meiner Einschätzungen durchgeführt werden. Auch habe ich keine gesetzlich vorgeschriebene Zulassung für Beratung in Wertpapieren und Börsenhandel.

Ideen und Kritik zu Verbesserung sind herzlich willkommen.

👉 Let's rock the Wall Street and may the force of money be with you! 👉